



# RubiN - regional ununterbrochen betreut im Netz

Teilprojekt 1: quantitative Evaluation der aus einer  
prospektiv kontrollierten Interventionsstudie  
gewonnenen Primärdaten

Institut für Community Medicine  
Abt. Versorgungsepidemiologie & Community  
Health

# TP1: Ziele der Evaluation

Zentrale Forschungsfrage:

Verbessert ein multiprofessionelles, sektorenübergreifendes und assessmentgestütztes Care- und Case Management die Identifikation, die Versorgungssituation und den Gesundheitszustand geriatrischer Patienten?

TP1:

- Bewältigung von Alltagsaktivitäten
- Mobilität
- Sturzrisiko
- Lebensqualität
- Mangelernährung

→ Vergleich der RubiN-Patienten mit einer Kontrollgruppe von Patienten mit üblicher Versorgung (Patienten aus 5 Interventionsregionen und 3 Kontrollregionen)

# Assessment- (Daten-) erhebung zu drei Zeitpunkten: (körperliche, geistige, funktionale und soziale Aspekte)

- **Baseline:**

Soziodemografische Daten der Patienten & Angehörigen  
Angelina (Schweregrad)  
Barthel-Index

Instrumentelle Aktivitäten (IADL)  
Timed Up & Go  
Mini Nutritional Assessment  
WHOQOL-OLD (Lebensqualität)

WHOQOL-BREF (Lebensqualität)  
DemTect  
Häusliche Pflegeskala

- **Follow-up12Monate:**

Barthel-Index  
Instrumentelle Aktivitäten (IADL)  
Timed Up & Go

Mini Nutritional Assessment  
WHOQOL-OLD (Lebensqualität)  
WHOQOL-BREF (Lebensqualität)

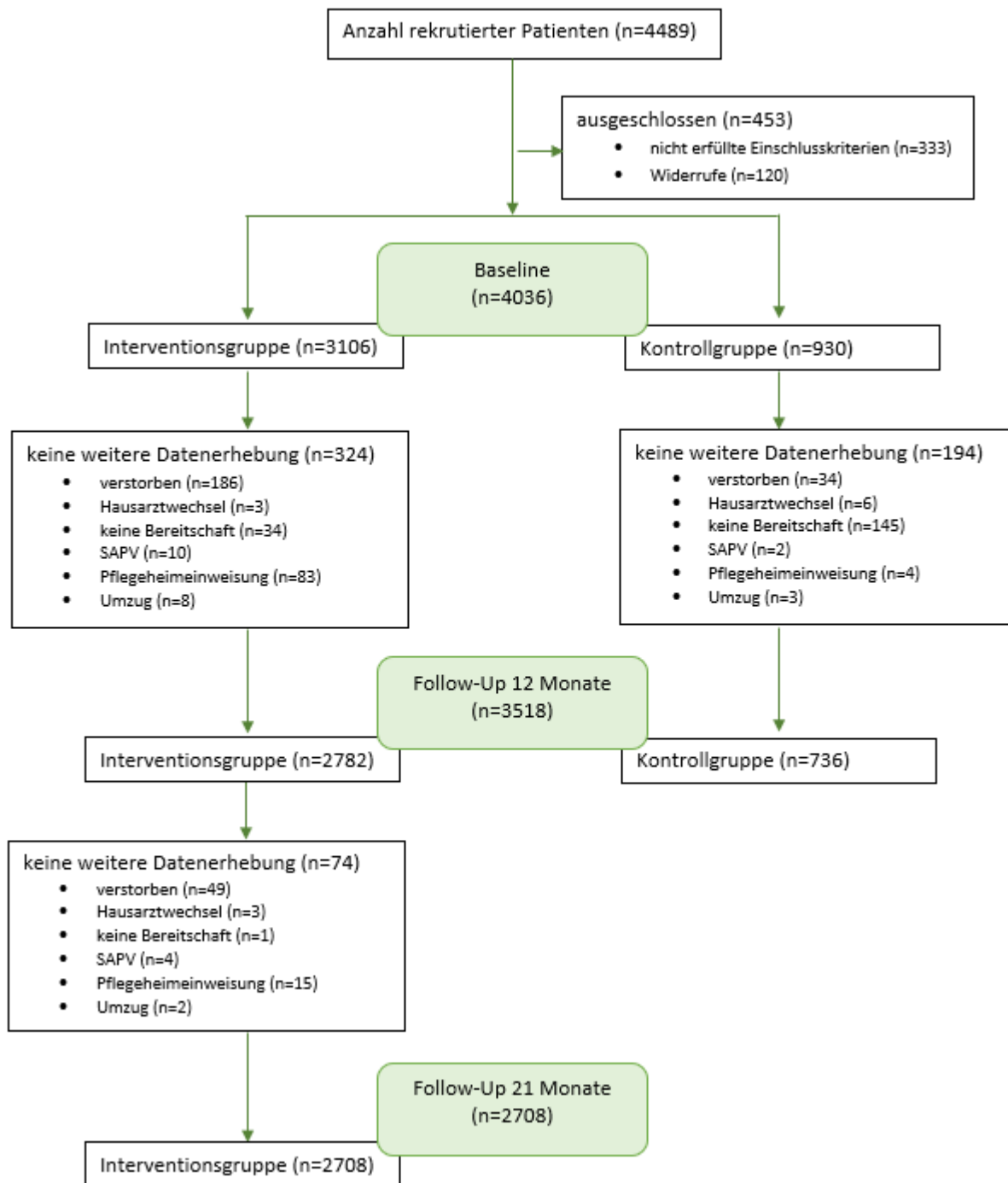
DemTect  
Häusliche Pflegeskala

- **Follow-up21Monate:**

Barthel-Index

- **Zwischen Baseline und Follow-Up's**

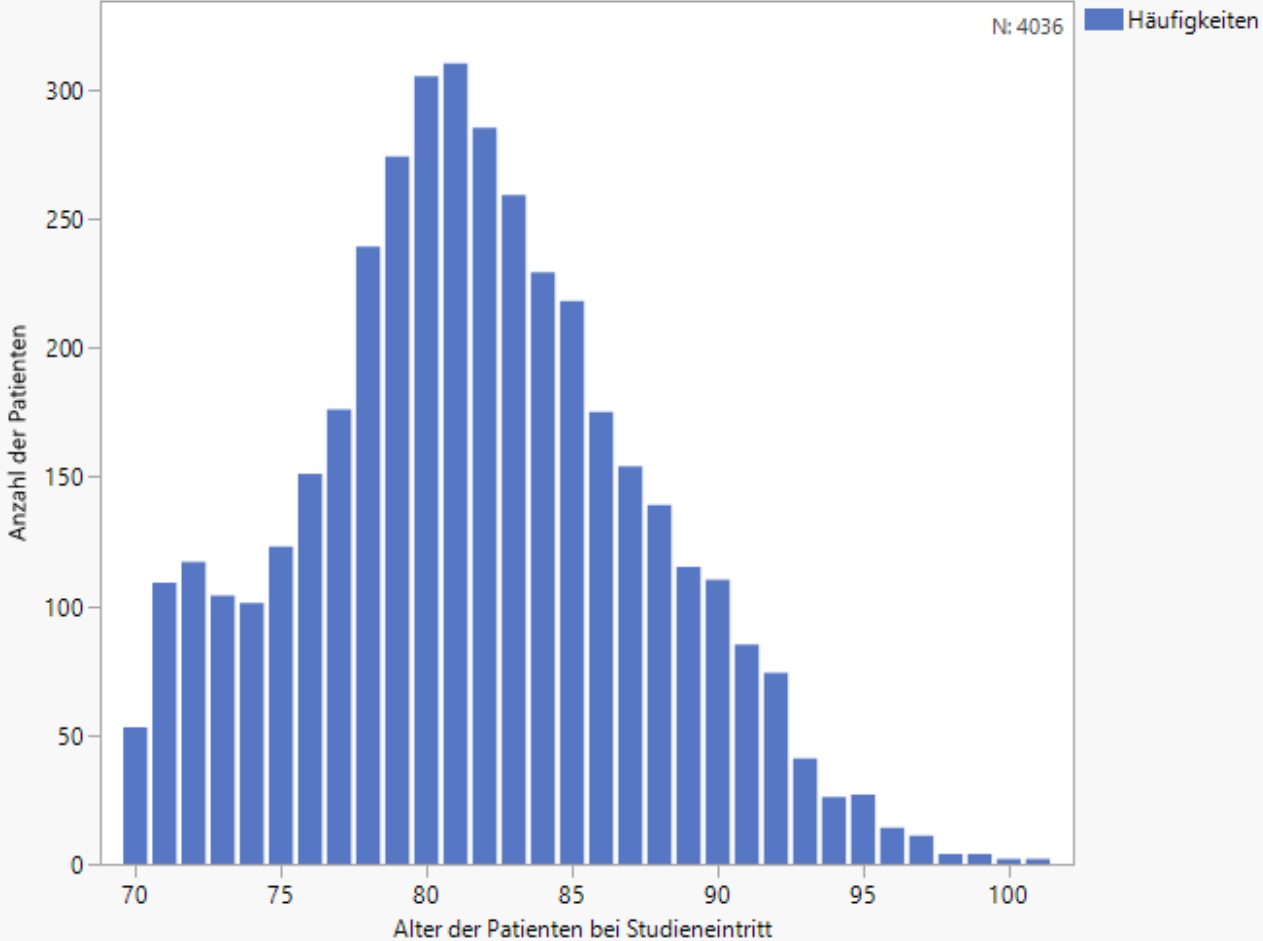
Dokumentation der Intervention  
Sturzprotokolle



## Entwicklung der Studienteilnehmerzahl

# Soziodemografische Merkmale der Studienpopulation

### Verteilung der Patienten nach Alter in der Studienpopulation



### Verteilung des Geschlechts in der Studienpopulation

